

Péče o přírodně cenná bezlesí v Praze



Jiří Rom

Odbor ochrany prostředí

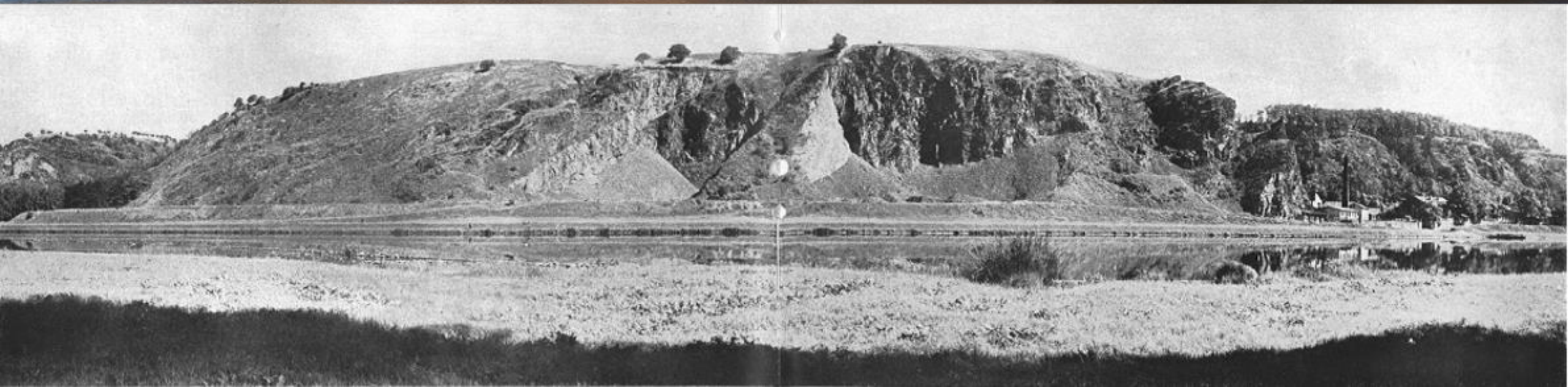
Magistrát hl. m. Prahy

Monitoring návštěvnosti přírodních lokalit

1. Adršpašské skály	488 000 návštěvníků za rok
2. Lysá hora	320 000
3. Pravčická brána	300 000
• Chuchelský háj	372 000
• Milíčovský les a rybníky	540 000
• Obora Hvězda	1 083 000
• Údolí Kunratického potoka	>2 000 000



PP Zámky





PR Divoká Šárka



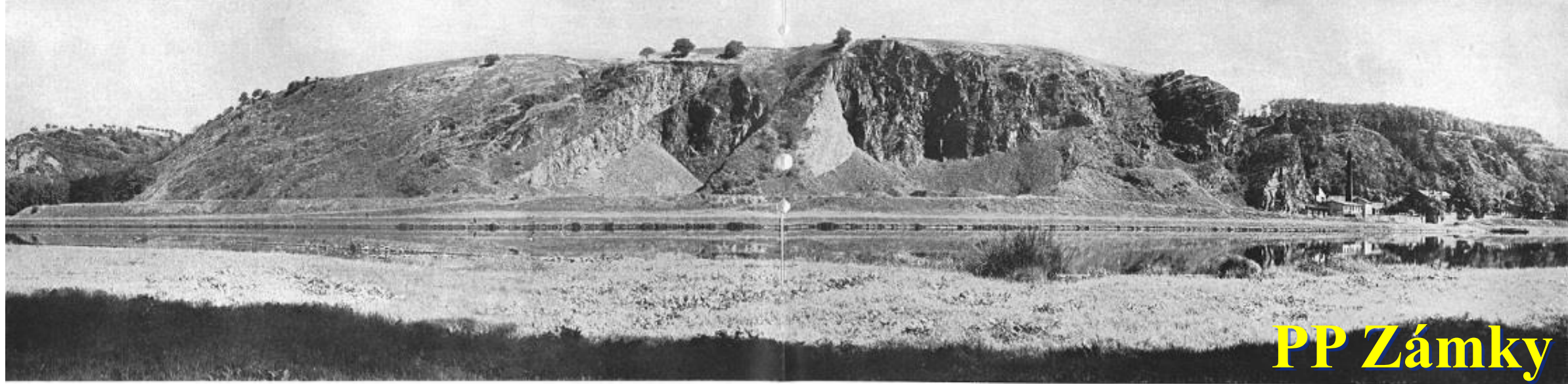
Mám vzdělání, pracuju, ale těžko vyjdu

Jak inflace proměnila život střední třídy

PETR HORKÝ, TOMÁŠ BROLÍK / FOTO MILAN JAROŠ

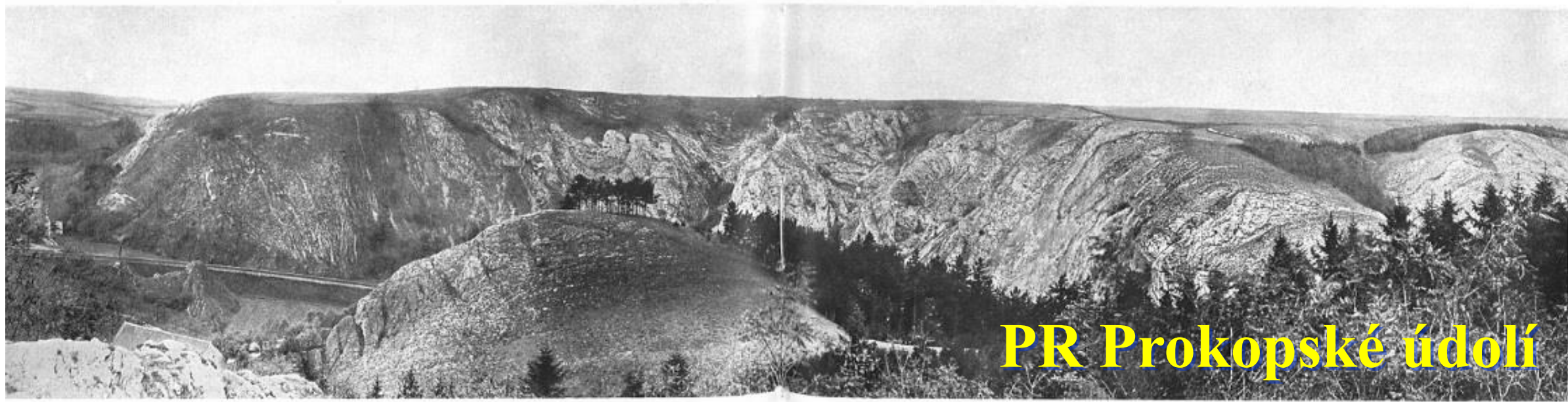


Na zábavu už nezbylo.

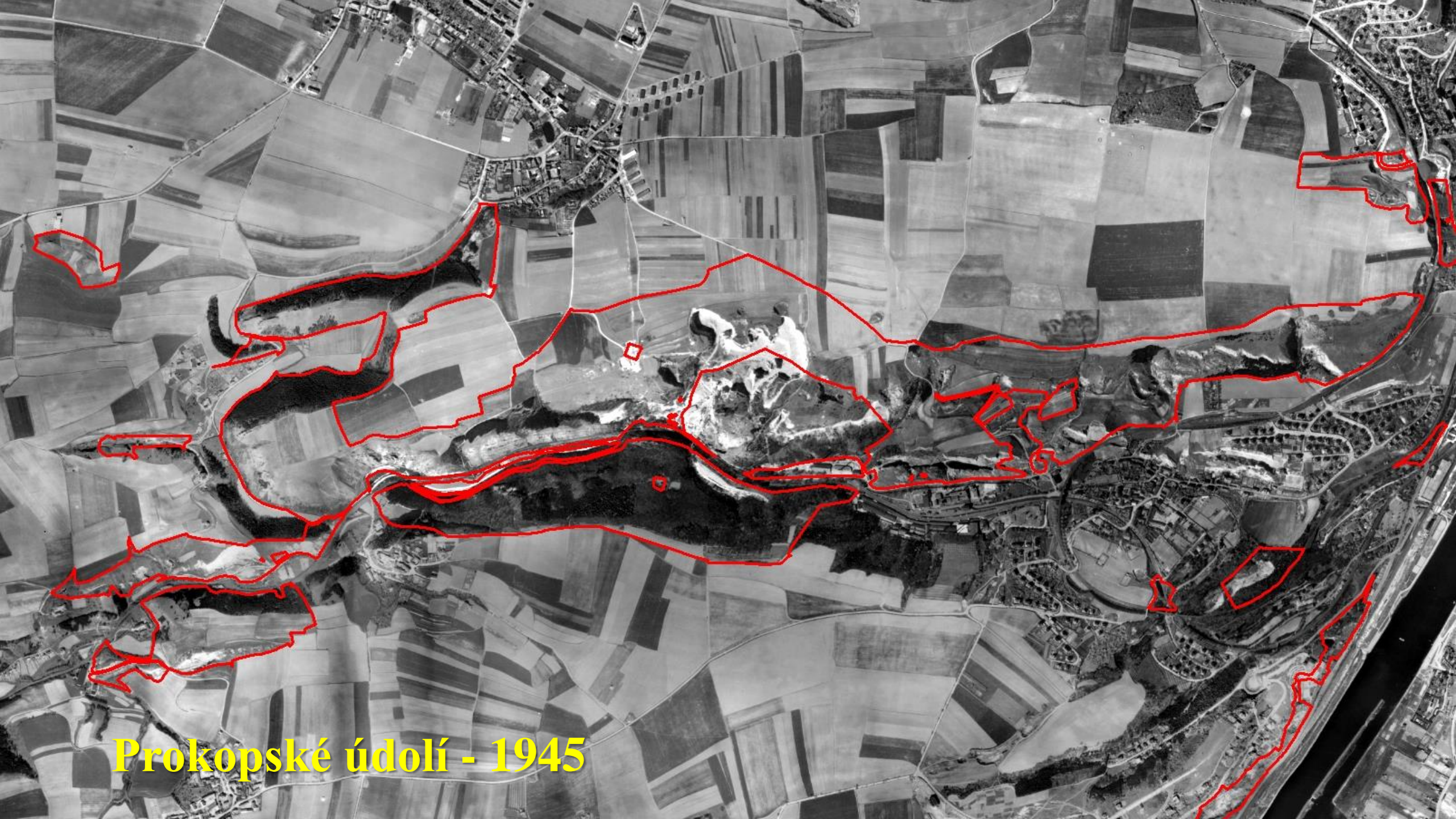


PP Zámky

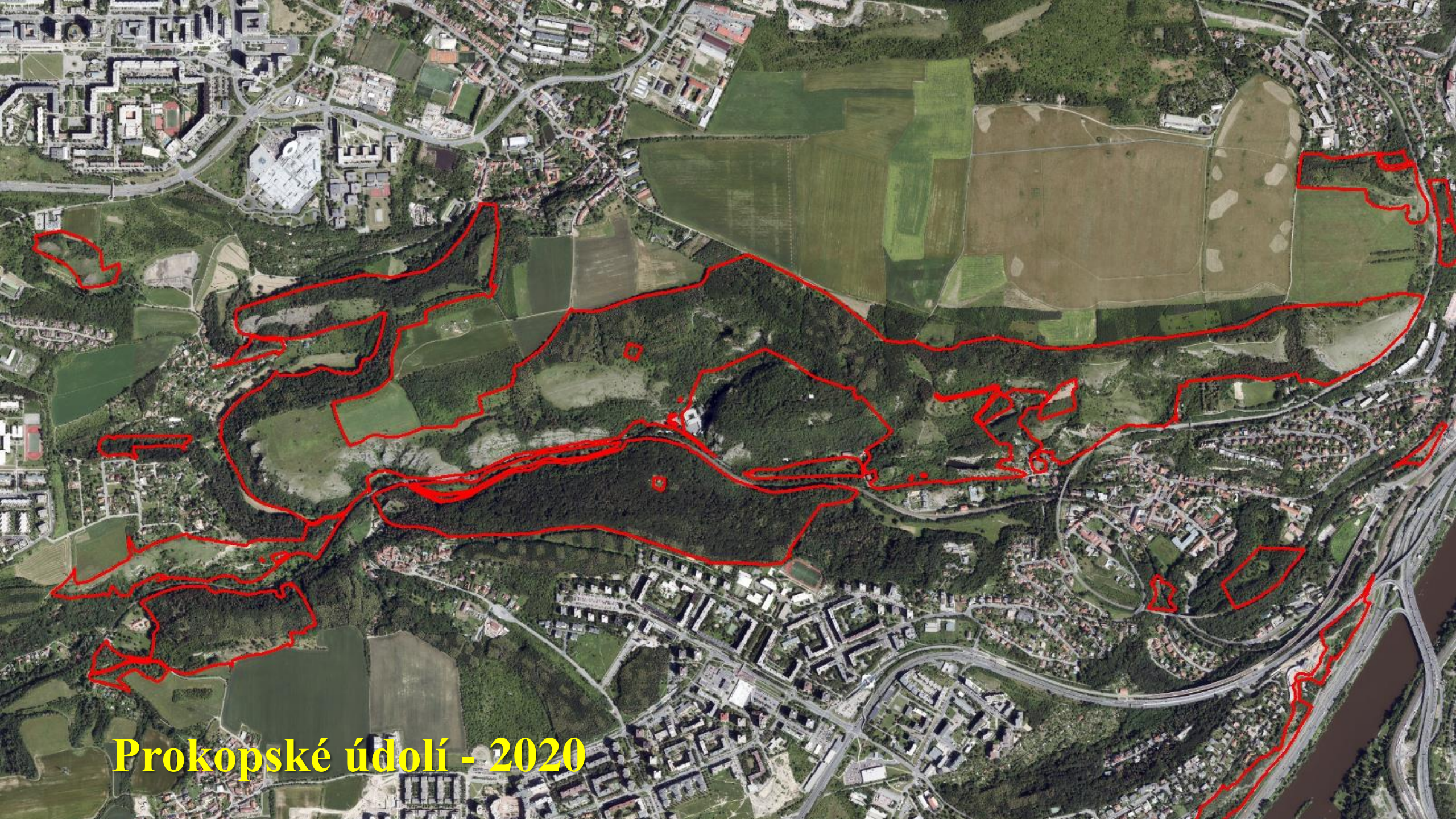
37. Praha VIII-Bohnice: Hradště »Na záměch«, důležité středisko v pozdní době kamenné a v době slovanské. Pohled od západu. Snímek: R. Hlubinka v. 1923.



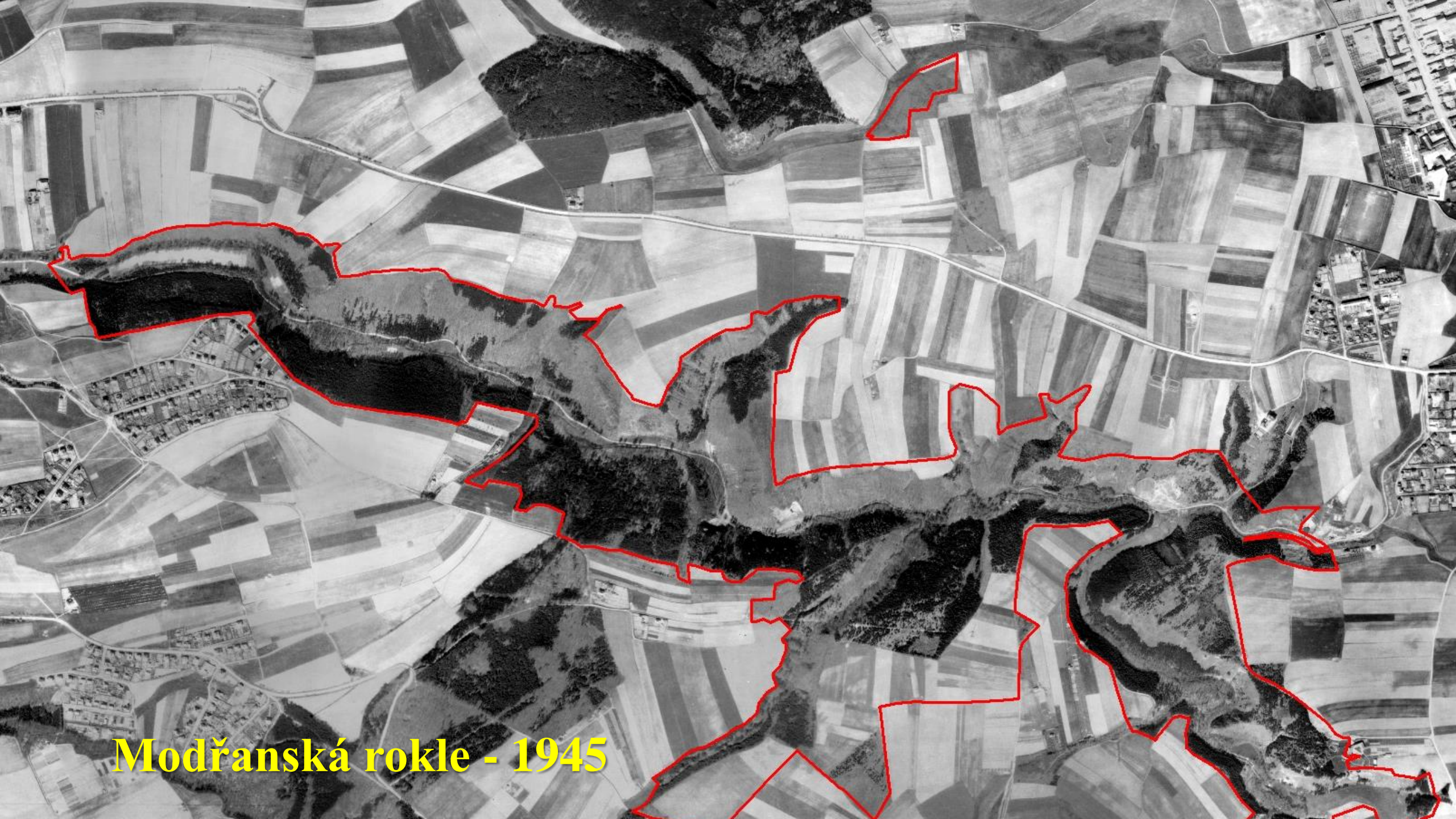
PR Prokopské údolí



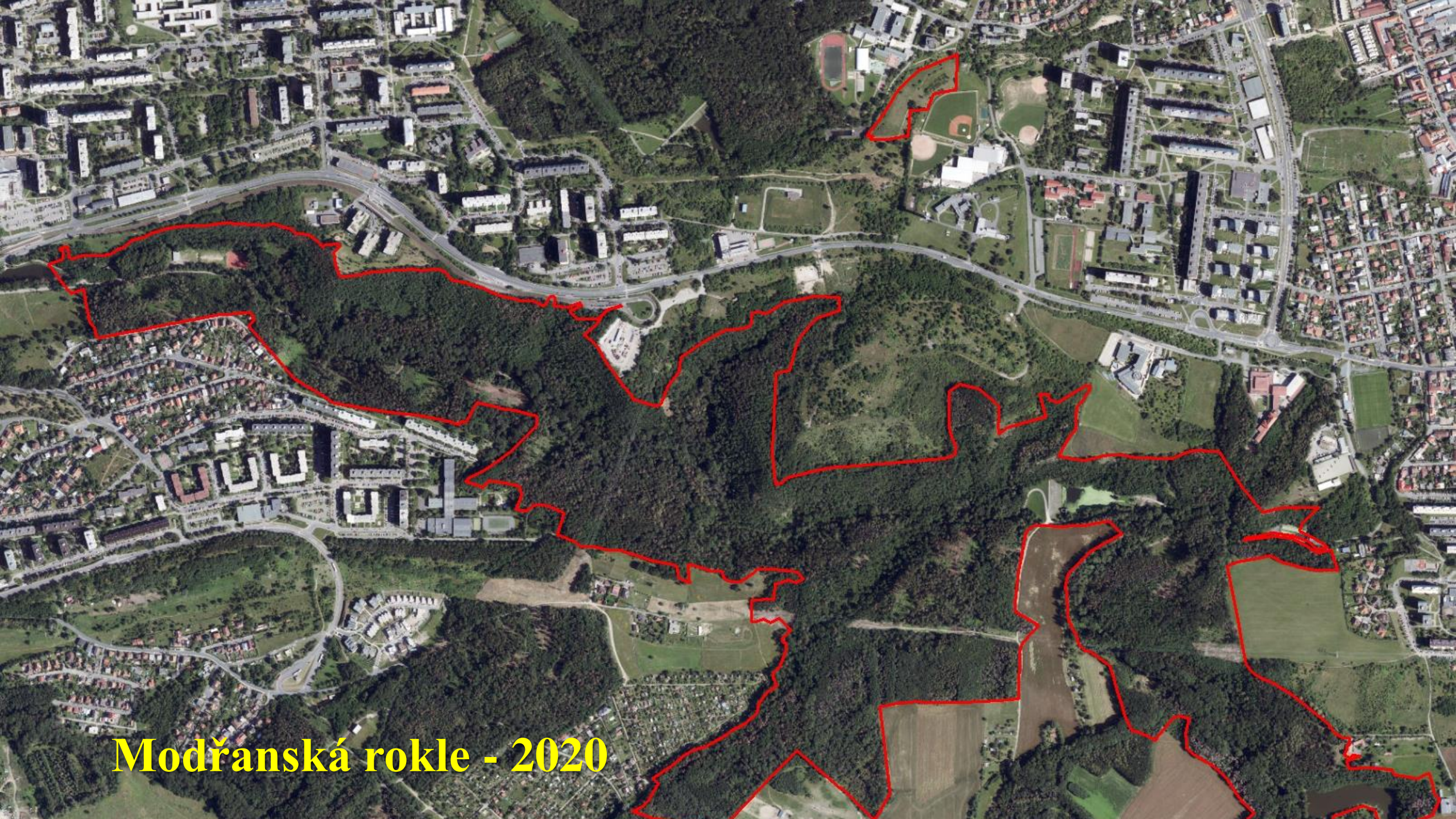
Prokopské údolí - 1945



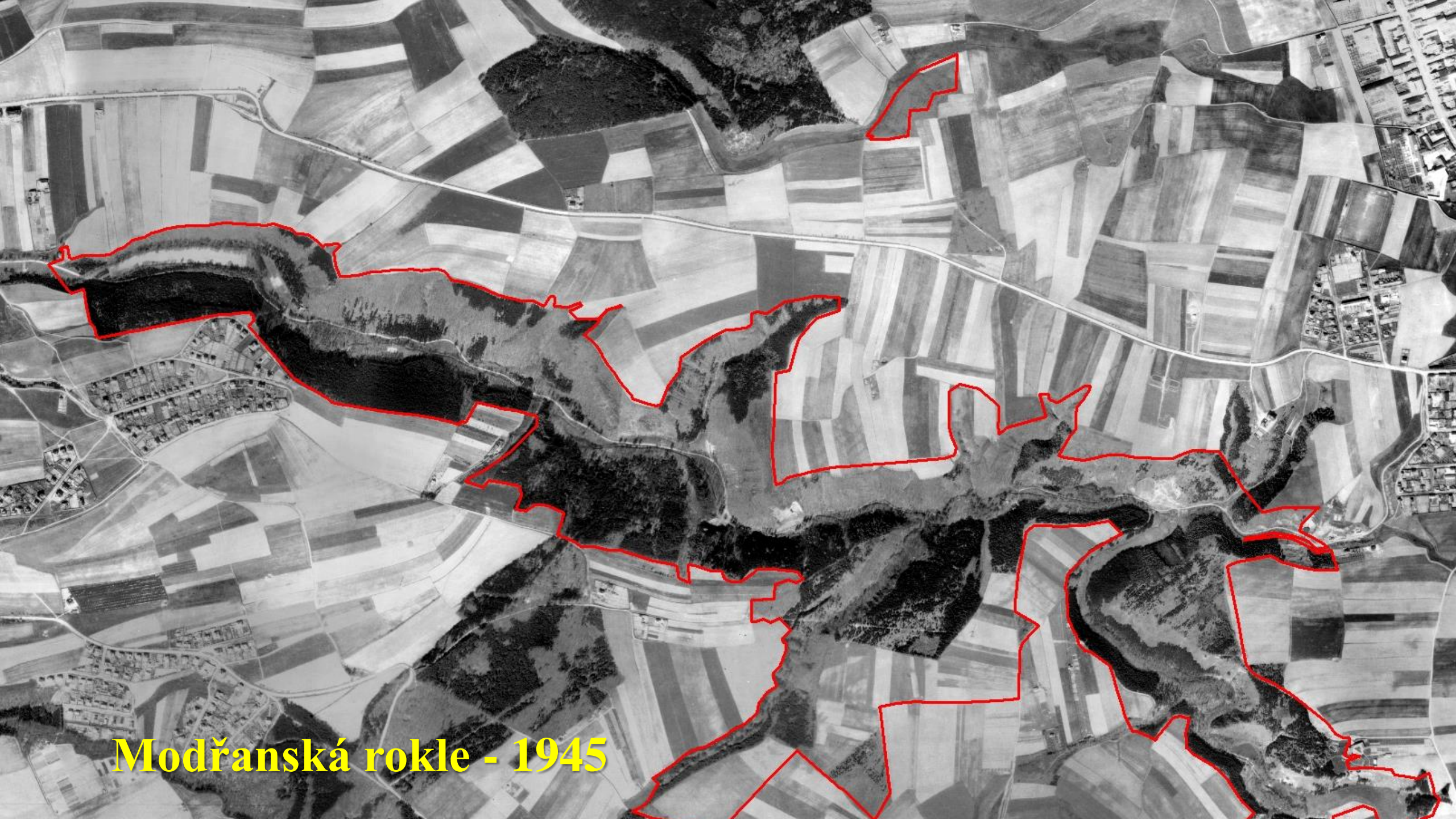
Prokopské údolí - 2020



Modřanská rokle - 1945



Modřanská rokle - 2020



Modřanská rokle - 1945



PP Hrnčířské louky



PP Hrnčířské louky



PP Hrnčířské louky



PP Trojská



**Sad v Čimickém
údolí**



PP Hrnčířské louky



PP Hrnčírské louky











PR Podhoří



PR Prokopské údolí



PR Mýto



PP Hrnčířské louky



PP Salabka



PP Milíčovský les a rybníky



PP Obora Hvězda



PP Čimické údolí



PP Čimické údolí



PP Čimické údolí



Milíčovský les



Milíčovský les



PP Hrnčířské louky



PP Hrnčířské louky



PP Hrnčířské louky



PP Hrnčířské louky







Ctěnický potok



Ctěnický potok



Šeberov



Šeberov

Šeberov



Šeberov



Hrdlořezy

A dirt path winds up a grassy hillside. The path is dark brown and shows signs of being used, with some ruts and uneven surfaces. The surrounding vegetation is lush green, including tall grasses and various shrubs. In the background, several trees are visible against a clear blue sky. A metal fence runs across the middle ground, partially obscured by the grass and shrubs. The overall scene is bright and sunny, suggesting a clear day.

Hrdlořezy

A landscape photograph showing a grassy hillside. A row of trees, possibly oaks, runs across the middle ground. In the foreground, there is a fence line made of wooden posts and wire, with various green plants and yellow flowers growing through it. The sky is overcast.

Hrdlořezy

A landscape in autumn. The foreground is a field of dry grass and scattered brown and yellow leaves. In the middle ground, there is a large pile of cut logs on the right side. The background features a line of trees with some yellowing leaves, suggesting the season is late autumn or early winter. The sky is overcast.

Malešice

The image shows a ground surface covered in a dense layer of dry, brown grass and twigs. Scattered throughout are several fallen leaves, some of which are yellow and some are brown. In the upper right corner, the base of a tree trunk is visible, showing its textured bark. The overall scene suggests an autumn or late summer setting in a wooded or park area.

Malešice



Hrnčíře

A field of tall, thin-stemmed plants with green leaves and numerous small, purple and dark red flowers. The plants are densely packed, and the background shows a line of trees under a bright sky. A single yellow flower is visible in the lower-left foreground.

Hrnčíře

A wide, open field of green plants, likely a meadow or pasture, with numerous yellow and purple flowers scattered throughout. In the background, two people are visible, one on the left and one on the right, both appearing to be working or tending to the plants. The field is bordered by a line of trees and bushes in the distance under a bright, overcast sky.

Hrnčíře

MATEČNÉ POROSTY

Na těchto záhoncích pěstujeme matečné porosty vybraných druhů bylin pro školní účely.

Žádné z nich nemají léčivé účinky a nejsou určeny k léčbě žádných onemocnění.

POZOR, NEVSTUPTE KE KOLEMŮM!

ŠKOLNÍ ZÁHRADA



MATEČNÉ POROSTY

Na těchto záhonech pěstujeme matečné porosty regionálních bylin pro Magistrát Hl. města Prahy.

Jedná se o nový projekt. Osivo z našich matečných rostlin se bude opět navracet do přirozených lokalit Prahy.

PROSÍM, NETRHEJTE KVETOUcí ROSTLINY.

DĚKUJEME



osazovací plán - Toulcův dvůr

výsev podzim 2019 září

5. záhon vytvoříme pro rozsazení Petrorhagie
nasázena do 10.3. 2020

4. záhon	Stipa capitata kavil vláskovitý Děvín	Betonica officinalis Bukvice lékařská Toulcův dvůr
----------	---	--

3. záhon	Centaurea scabiosa chrpa čekánek Děvín	celý záhon
----------	--	------------

2. záhon	Dianthus carthusianorum hvozdík kartouzek Sedlácké skály	Muscari tenuiflorum modřelec úzkokvětý Podbabské skály	Petrorhagia prolifera hvozdíček Sedlácké skály	Salvia pratensis Šalvej luční Holyně u Nového mlýna
----------	--	--	--	---

1. záhon	Onobrachys vicifolia Vičenec ligrus od ohniště sběr Nový mlýn	Trifolium arvense Jetel luční sběr Hrnčíře	Melica transilvanica strdivka sedmihradská sběr Sedlácké skály
----------	---	--	--





KRVAVEC
4. 9. 2009





Apiaceae
SELINUM CARVIFOLIA
olešník kmínolistý

louky Hrnčiče



Caprifoliaceae
SCABIOSA OCHROLEUCA
hlaváč žlutavý
Ctírad a Děvín



Snímek © Michal Jirsa











**Dolní
Počernice**

Dubeč





Libuš



Kunratice





Lítožnice



A landscape photograph showing a wide, flat field with a path leading into the distance. The path is a mix of dark, possibly tilled soil and sparse grass. To the right of the path, there is a dense stand of tall, dry reeds or grasses. The background features a line of trees, some bare and some with green foliage, and several high-voltage power line towers stretching across the horizon under a cloudy sky. The overall scene suggests a rural or semi-rural area in late autumn or winter.

Modřany

A landscape photograph showing a dirt path, a stream, and a forest. The path is dark brown and runs vertically through the center-right of the frame. To the left of the path is a small stream with dark water, bordered by green moss and dry grass. The background is a dense forest of tall, thin trees with bare branches. The lighting is soft, suggesting an overcast day.

Kunratice

A green tracked vehicle, possibly a snow groomer or maintenance vehicle, is parked on a grassy field. A dirt path leads from the foreground towards the vehicle. The background shows a line of bare trees and a hillside. The text "Hlubočepy" is overlaid in the bottom left corner.

Hlubočepy



Hlubočepy



Satalice



Kamýk





Šeberov



Prosim
NEBRAT







PP V hrobech



PR Prokopské údolí



PP Salabka



PP Rohožník – lom v Dubči



PP Rohožník – lom v Dubči



PP Cihelna v bažantnici



PP Cihelna v bažantnici



PP Kalvárie v Motole



PP Kalvárie v Motole



PP Kalvárie v Motole

VHODNÝ MANAGEMENT

```
graph TD; A[VHODNÝ MANAGEMENT] --> B[Botanik]; A --> C[Entomolog]; C --> D[Rovnokřídlí]; C --> E[Motýli]; E --> F[Modrásek nejmenší]; E --> G[Ostruháček trnkový];
```

Botanik

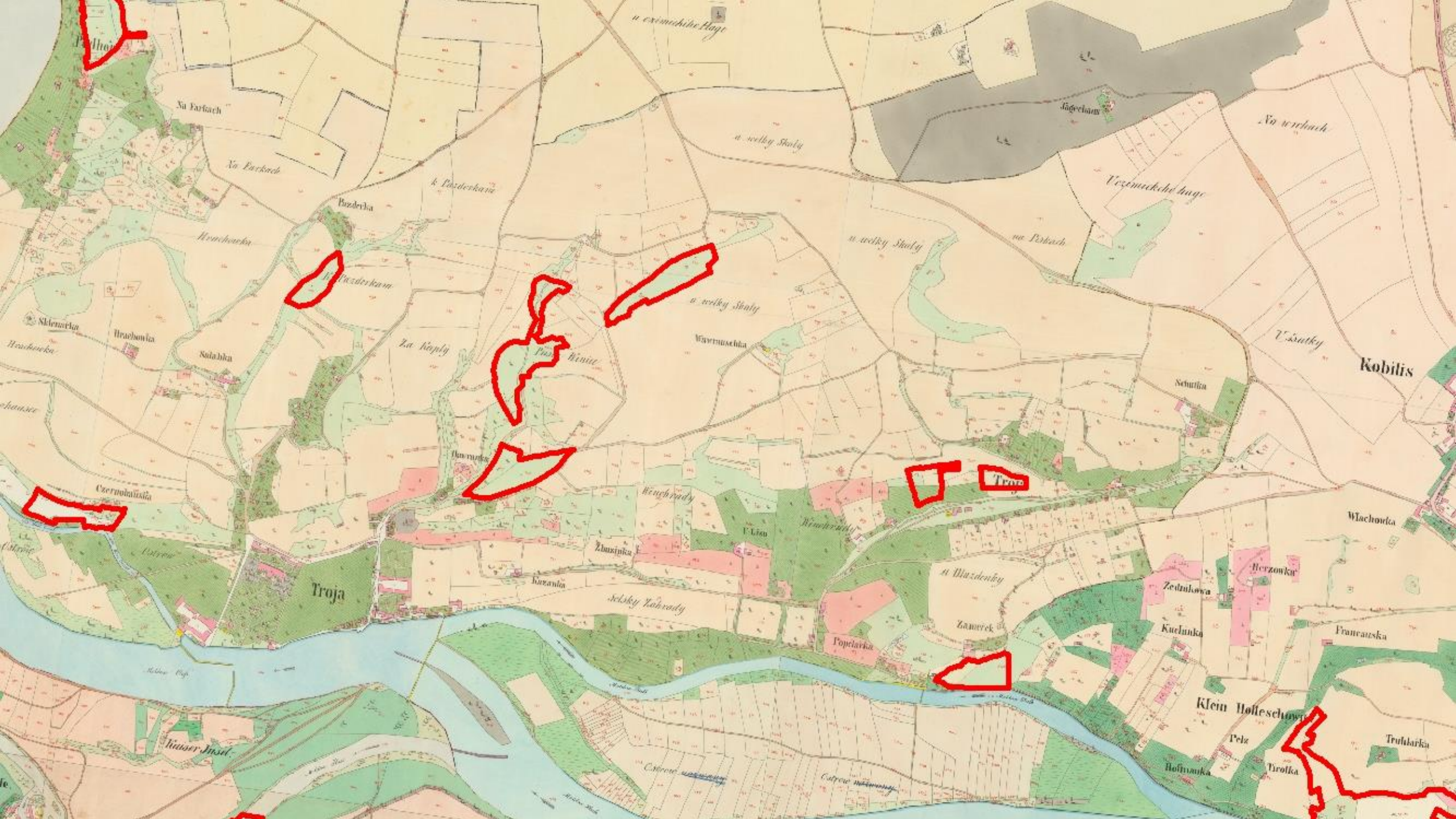
Entomolog

Rovnokřídlí

Motýli

Modrásek nejmenší

Ostruháček trnkový



u eximního hradu

Na Farbach

Na Parkach

Bozberka

k Pasterkane

Hrančevka

k Pasterkane

u velky Štolcy

Jágeclaus

Na vrchach

Vesnického hradu

na Parkach

u velky Štolcy

u velky Štolcy

Wawruschka

V Štolcy

Kobylis

Stelenarka

Hrančevka

Solabka

Za hopy

Pod hradem

Schulka

chause

Czernobalska

Hrančevka

Kuchradly

F. Liso

Wenčevsky

Troja

Wlachodka

Červená

Troja

Zbuzinka

Kavanla

selsky lahvady

u Wlazdenky

Herzonka

Wlachodka

Zedulowa

Kuchanka

Francazka

Klein Holleschowitz

Pelz

Hofmanka

Trojka

Trubarka

Kaiser Insel

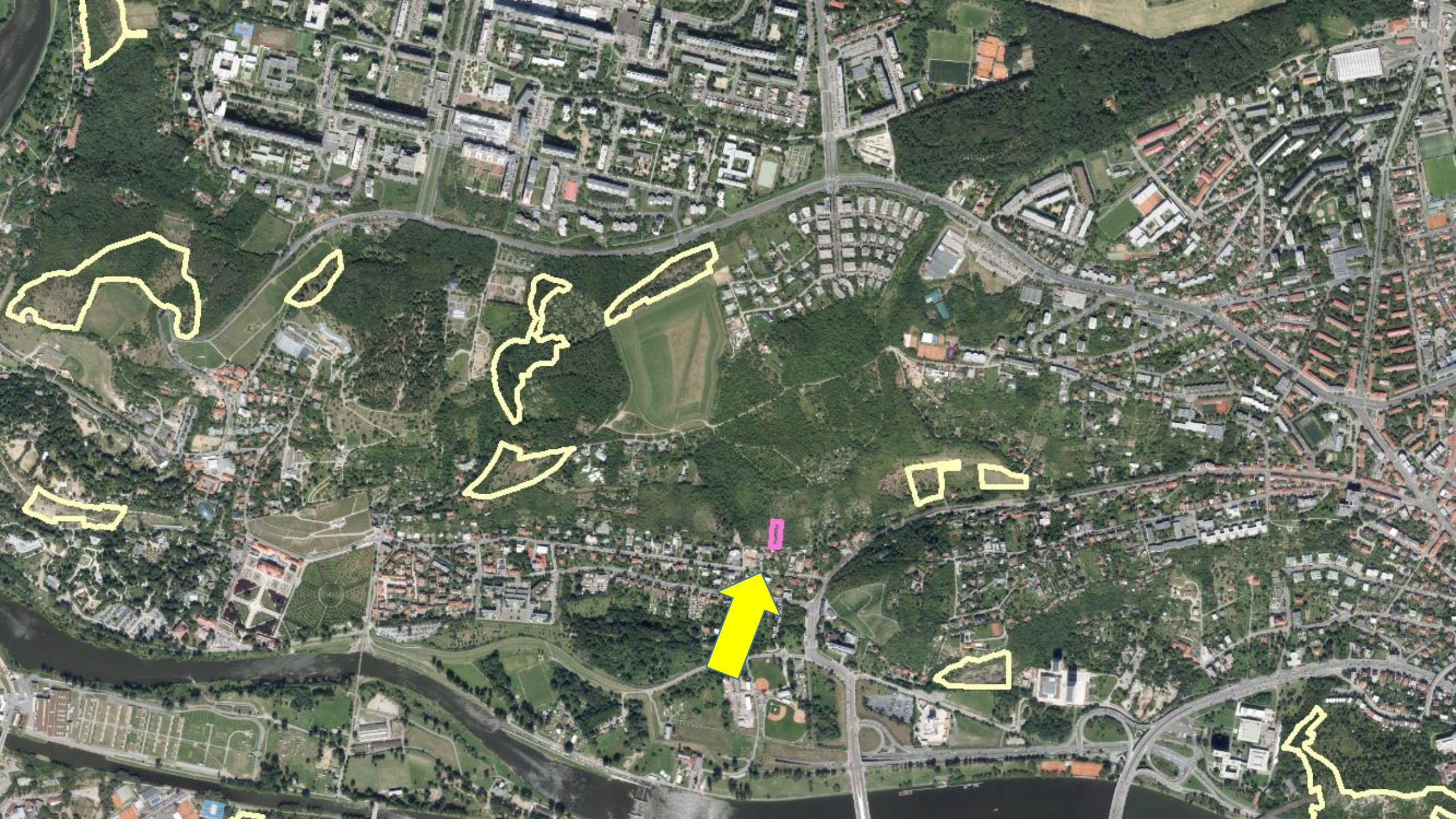
Celove uprostredy

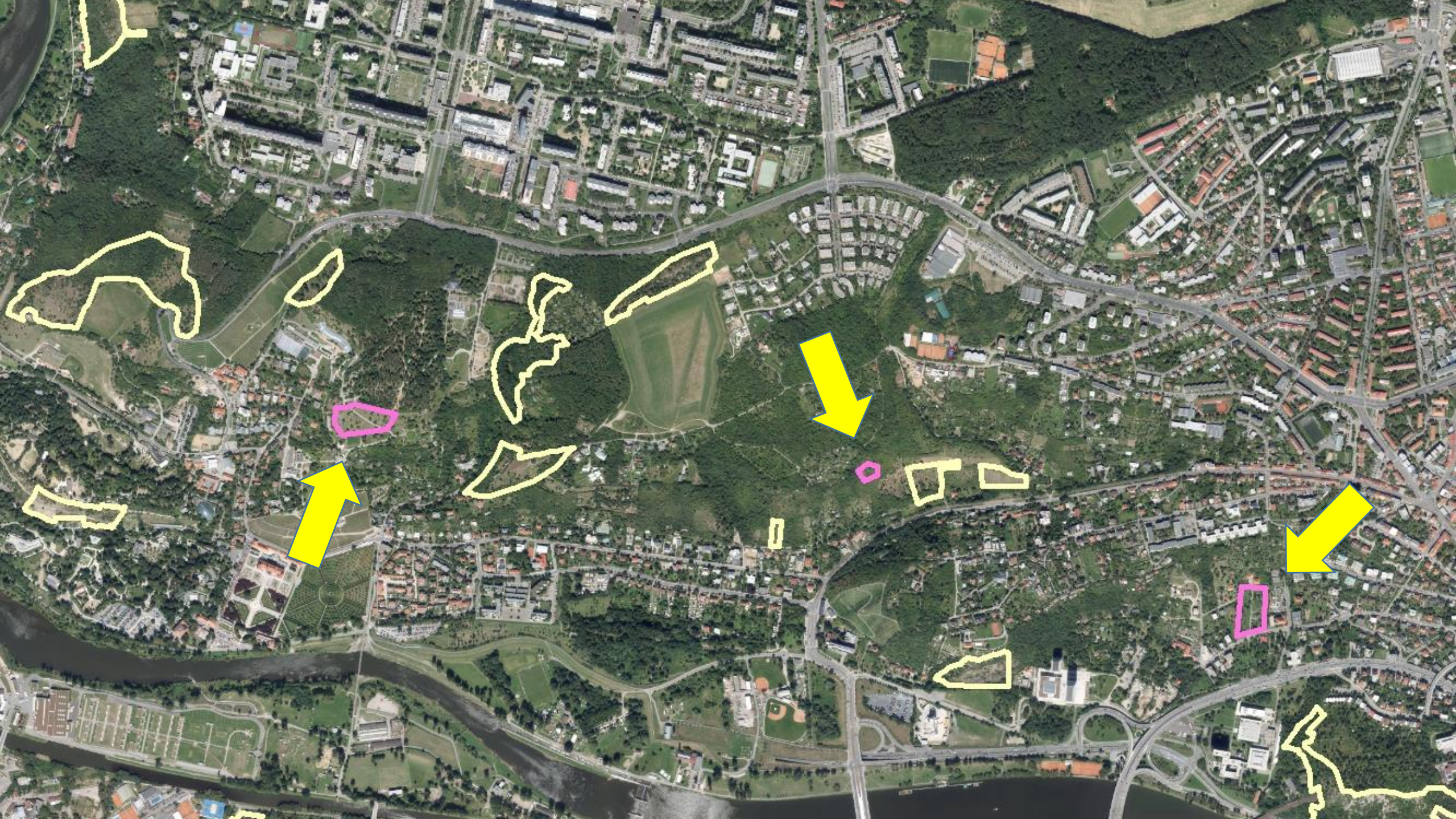
Celove nábavany











Díky za pozornost.

Jiří Rom 
e-mail: jiri.rom@praha.eu

