

Ochrana motýlů a spolupráce s veřejností

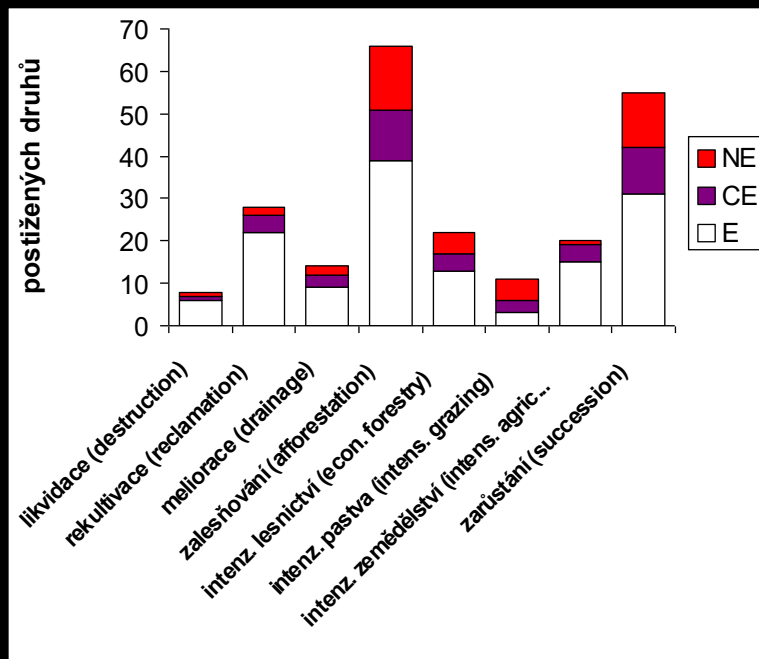
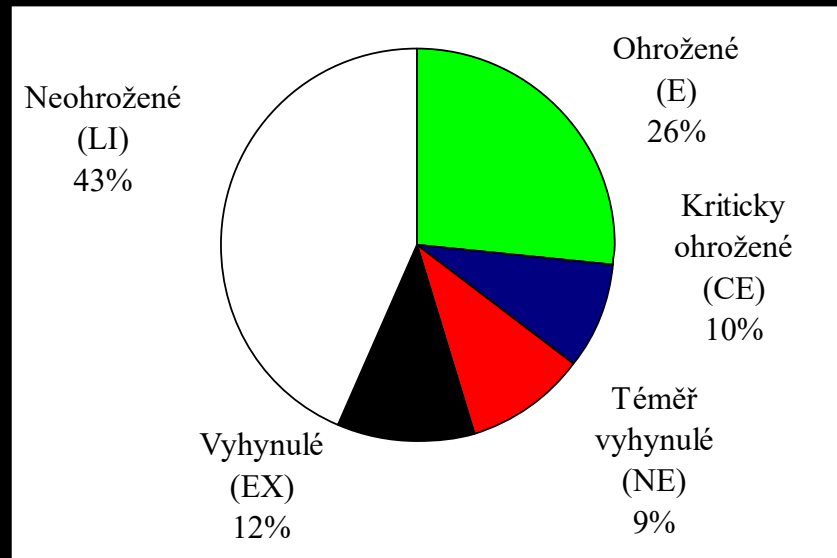
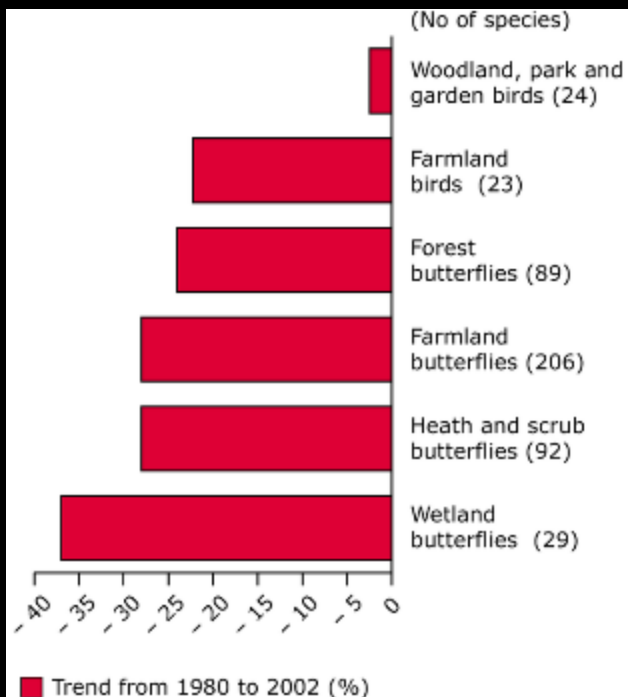


Cíle motýlích „rezervací“ u Příbrami:

- (1) ochrana významných bezlesých biotopů lokálního až regionálního významu
- (2) prosazování ochrany přírody v běžné krajině v souladu se zájmy lidí
- (3) jednání s vlastníky založené na rozumné domluvě
- (4) testování a propagace netradičních (?), ale vysoce efektivních a levných způsobů ochrany přírody

Proč motýli?

- jsou na tom mnohem hůř



Proč motýli?

- Mnoho specialistů – jsou to biotopoví fajnšmekři (řádově ha)
- Komplexní ekologie (larvy x dospělci)
- Vazba na živné rostliny, architektura porostů
- Jsou vidět, jsou nádherní, každý je zná



Co si odnést domů



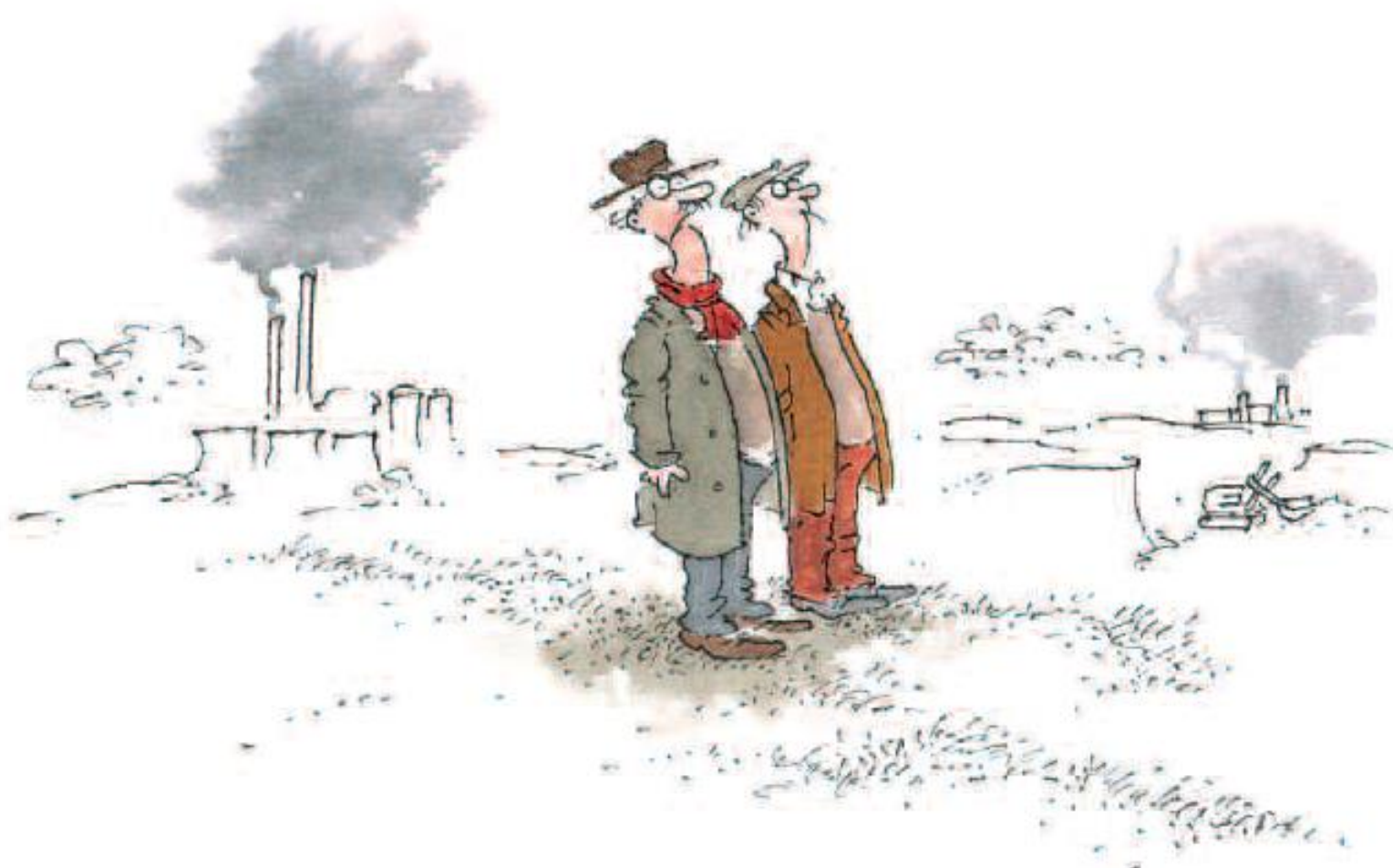
Příroda není les



Romantizující pohledy si nechme pro krajinu,
nikoliv pro přírodu



Příroda už nikdy nebude to, co bývala.
To ovšem nutně neznamená, že bude horší.



MYSLÍM, ŽE NADEŠEL ČAS POOHLÉDNOUT SE PO NĚJAKÉ JINÉ PŘÍRODĚ.

Zakazujme co nejméně



Výzvěrný krajinný prvok

Motýlí step Pichce

Platnosť ochrany: celoročne, najmä v období kvitnutia, prírodné chránené zóny sú v zariadení

Na tomto mieste Pichce (2010) sa nachádza ochranná zóna pre motýľovú faunu. V súčasnosti sa realizuje projekt na záchranu a obnovu tohto druhu motýľov. V rámci projektu sa realizuje aj výskum o vplyvoch zmeny podnebných podmienok na život motýľov. V rámci projektu sa realizuje aj výskum o vplyvoch zmeny podnebných podmienok na život motýľov.

PEČE O LOKALITU

Prírodné chránené zóny sú v zariadení

Prírodné chránené zóny sú v zariadení

Prírodné chránené zóny sú v zariadení

Prírodné chránené zóny sú v zariadení

Prírodné chránené zóny sú v zariadení

Prírodné chránené zóny sú v zariadení

Prírodné chránené zóny sú v zariadení

Prírodné chránené zóny sú v zariadení

Prírodné chránené zóny sú v zariadení

Prírodné chránené zóny sú v zariadení

Prírodné chránené zóny sú v zariadení

Prírodné chránené zóny sú v zariadení

Prírodné chránené zóny sú v zariadení

Prírodné chránené zóny sú v zariadení

Prírodné chránené zóny sú v zariadení

Prírodné chránené zóny sú v zariadení

Prírodné chránené zóny sú v zariadení

Prírodné chránené zóny sú v zariadení

Prírodné chránené zóny sú v zariadení

Prírodné chránené zóny sú v zariadení

Prírodné chránené zóny sú v zariadení

Prírodné chránené zóny sú v zariadení

Prírodné chránené zóny sú v zariadení

Prírodné chránené zóny sú v zariadení

Prírodné chránené zóny sú v zariadení

Prírodné chránené zóny sú v zariadení

Prírodné chránené zóny sú v zariadení

Prírodné chránené zóny sú v zariadení

Prírodné chránené zóny sú v zariadení

Prírodné chránené zóny sú v zariadení

Prírodné chránené zóny sú v zariadení

Prírodné chránené zóny sú v zariadení

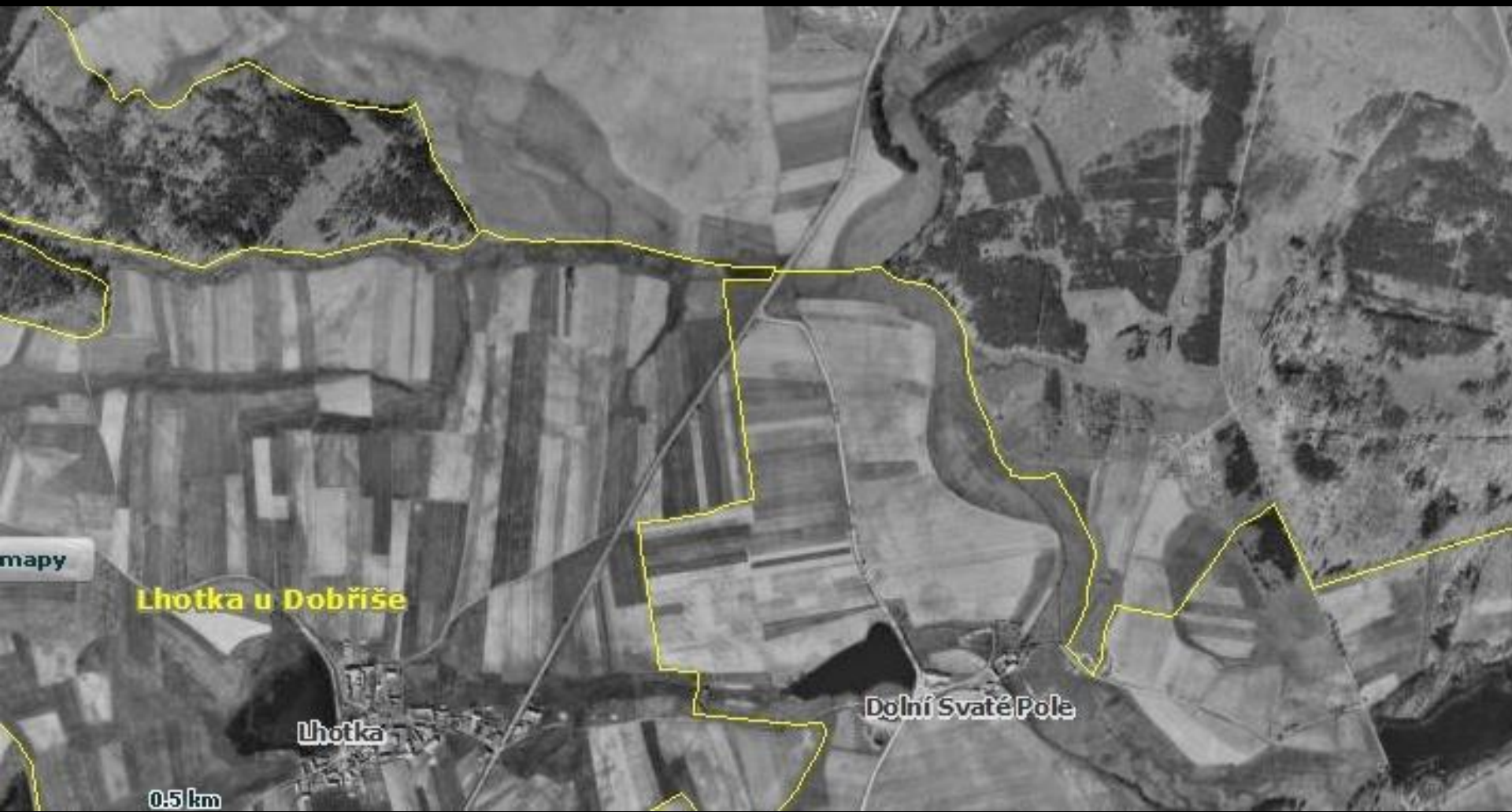
Prírodné chránené zóny sú v zariadení

Prírodné chránené zóny sú v zariadení

Prírodné chránené zóny sú v zariadení

Nedělejme z laiků hlupáky,
učme je chápat





mapy

Lhotka u Dobříše

Lhotka

Dolní Svaté Pole

0.5 km



mapy

Lhotka u Dobříše

Lhotka

Dolní Svaté Pole

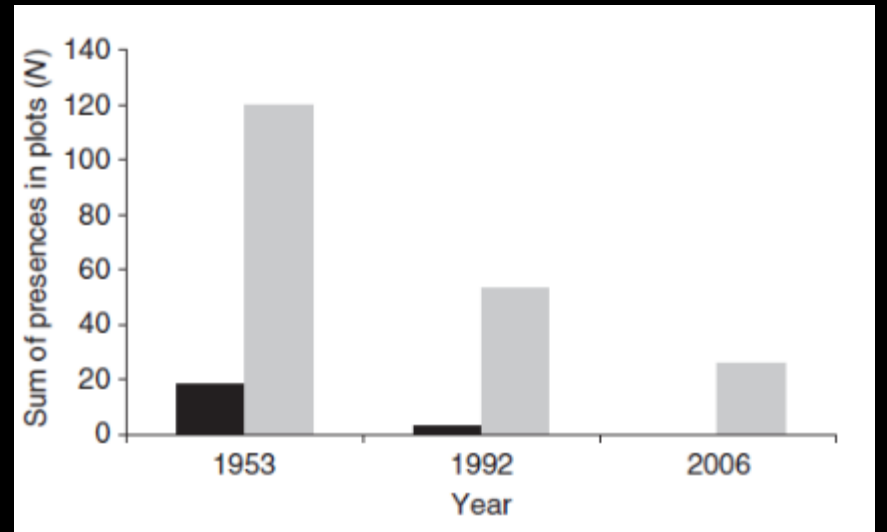
0.5 km

„Lesy“ (plantáže)

- Jsou strašlivě stinné, homogenní (vertikální i horizontální struktura, stejnověkost, chudá druhová skladba)



Spousta organismů vyžaduje stromy, ale nesnáší les – překvapivé?





Příklad: okáči rodu *Hipparchia*

Hlavní problém:
stín

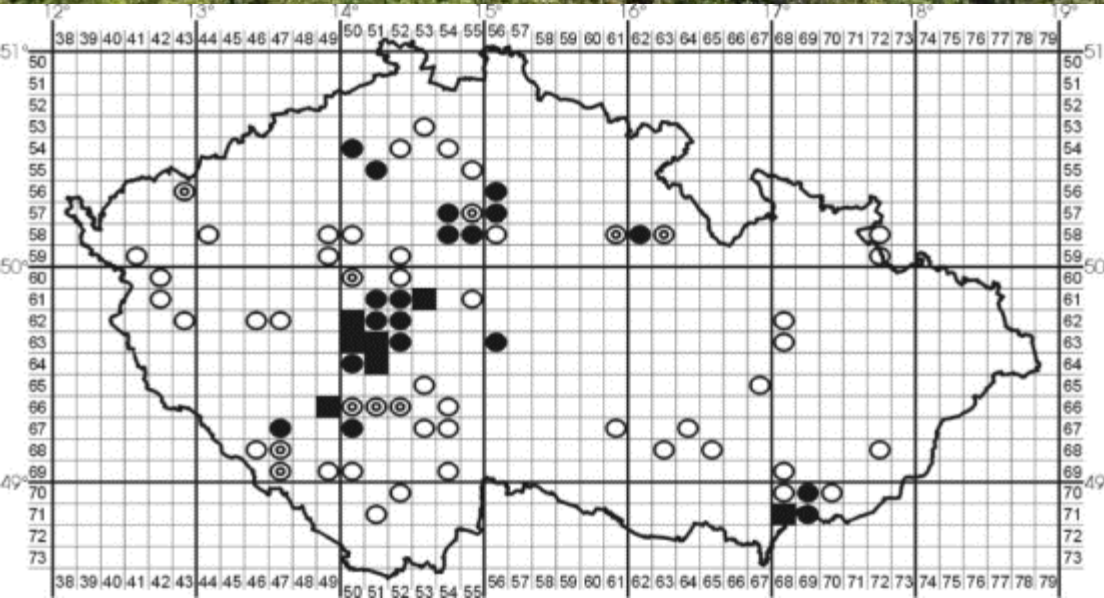


foto: M. Vojtíšek

Proč se lesy tak změnily?

Byly mnohem více
„zplundrované“

Dynamická mozaika



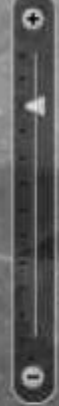
„Lesy“

- Jsou archetypálně i legislativně posvátné a nedotknutelné
- Přibývají na blbých místech (na úkor mnohem cennějších biotopů) – cílené zalesňování i sukcese



Foto: Malíček J.: Přírodní zajímavosti Sedlčanska



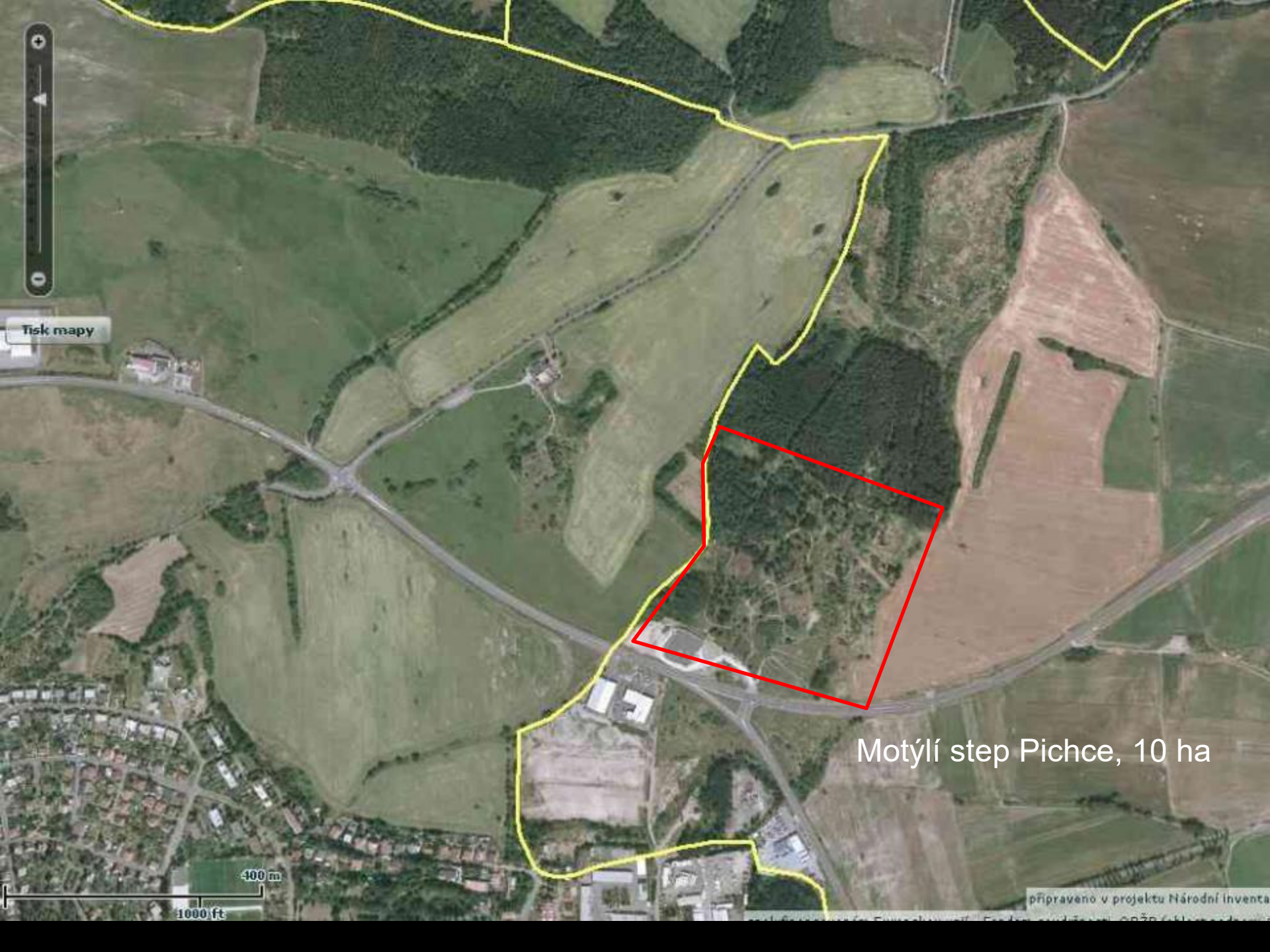


Tisk mapy

400 m

1000 ft

připraveno v projektu Národní inventa



Tisk mapy

Motýlí step Pichce, 10 ha

400 m

1000 ft

připraveno v projektu Národní inventura

Sukcese – přeměna na *mainstream*



Nelesní pozemek – můžu si hrát



Ani louka ani les



Střední les



Obnova vlhkých luk







Péče o louky: kosení – musí se umět









Načasování!



Plošné sečení – balzám pro louku, genocida pro hmyz



Mozaikovitě sečení



Příběh hořce a modráska

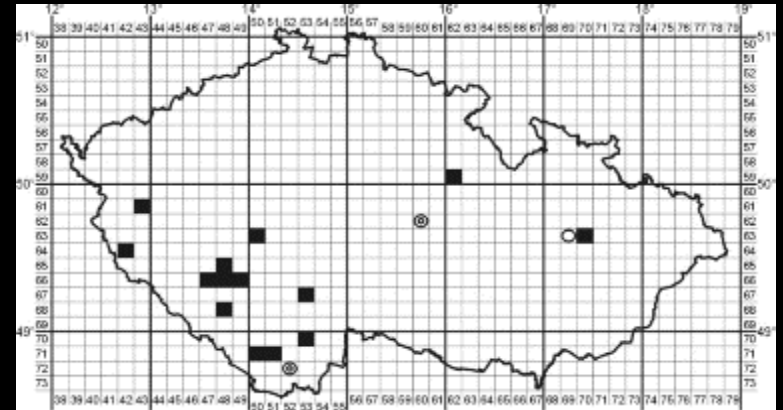




Foto O. Sedláček









Příbram má špičkové odstřelovače, dvě sestry



28.8.2013 11:20

Příbram – Příbram má dvě medaile z Mistrovství České republiky ve střelbě velkorážní puškou na mizivé cíle do 300 metrů v Holešově-Dobroticích. Dvě příbramské střelkyně, sestry Magdalena Milcová a Bohdana Lukeš Milcová, vybojovaly minulou sobotu jako jednotlivci v kategorii žen zlatou a

stříbrnou medaili.









© Seznam.cz, © TopGis

© Seznam.cz, © TopGis

© Seznam.cz

© Seznam.cz, © TopGis

© Seznam.cz, © TopGis

75
m

Nástroje



Kosení nemusí stačit – další disturbance







Motýlí step Pichce

A nebo...



Motýlí vrch Ferdinandka



Mateřidoušková step Brod









Cross-country rallye









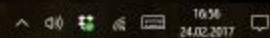


modrasek

0:00:53



0:00:53







- Není třeba věšet hlavu!
- Přírodu umíme vyrábět.
- Učte se motýly!
- Starejte se o něco „svého“!
- Nebo to nechte nám 😊





Díky moc že jste vydrželi a poslouchali